

Longziekten en respiratoire revalidatie

Prof Dr W. Janssens

Definitie

Respiratoire revalidatie is gericht op **patienten met chronische longaandoeningen met klachten en gereduceerde activiteiten van het dagelijks leven**

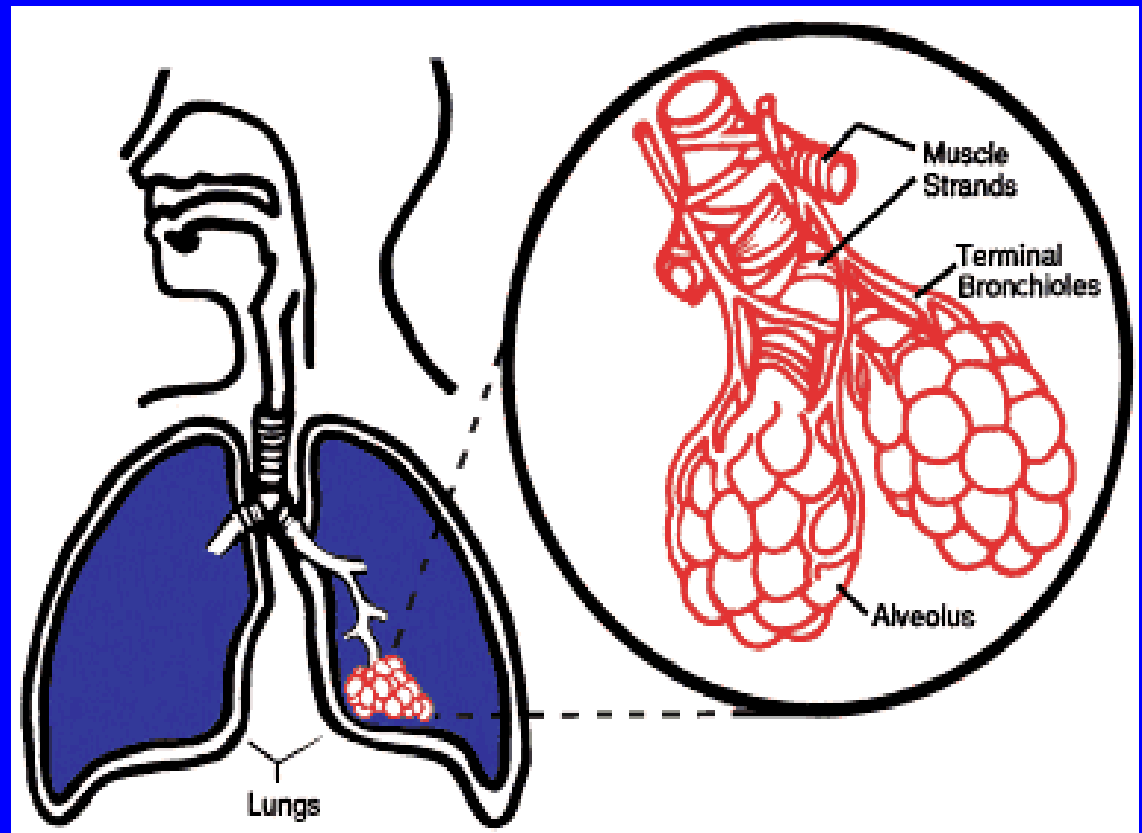
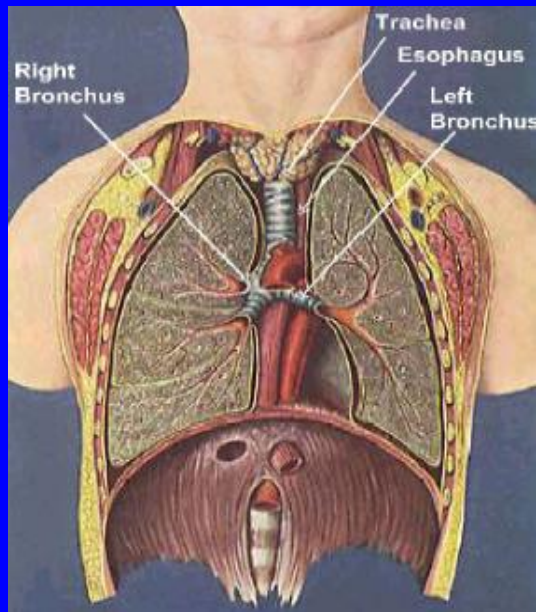
Revalidatie is erop gericht om **de symptomen te verminderen, de functionele status en 'participatie' te verbeteren.**

Revalidatie doet dit NIET door de longziekte zelf te verbeteren maar door **de gevolgen van de aandoening aan te pakken**

Welke longziekten

- COPD/emfyseem (60 %)
- Longtransplantatie (20 %)
 - 45 % COPD
 - 24 % Longfibrose
 - 31 % andere
- Longfibrose (in studieverband) (20%)

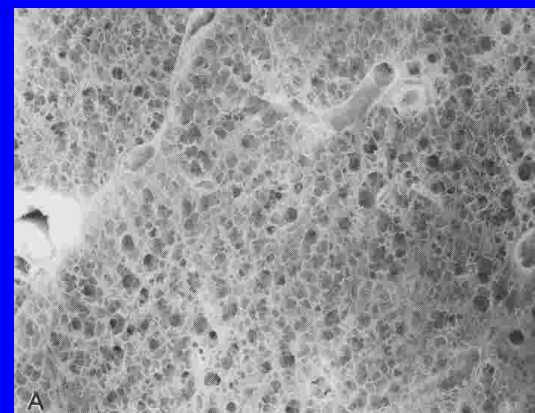
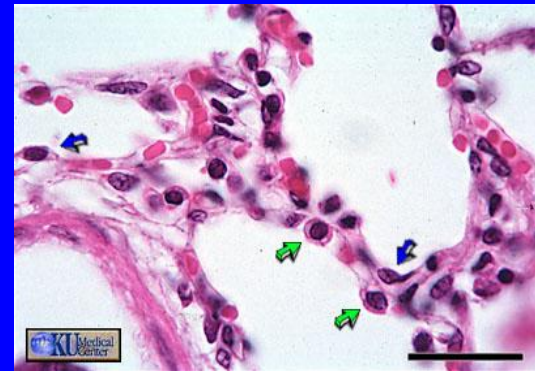
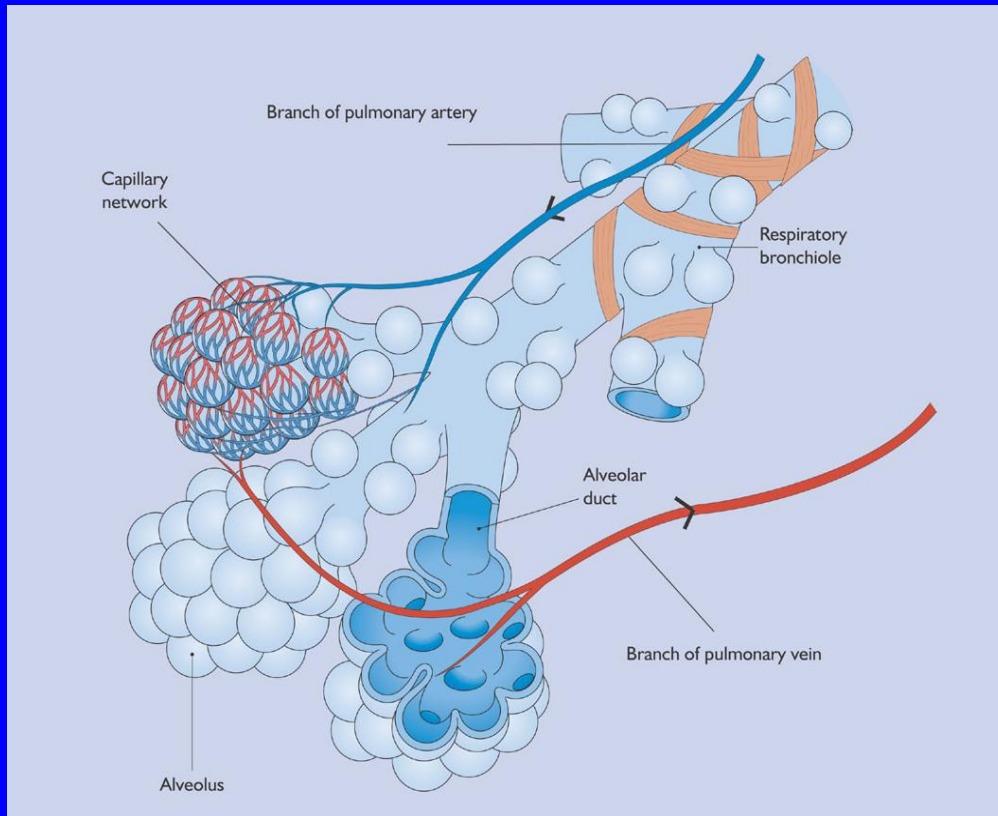
Gezonde longen



Gezonde longen

GASWISSELING !!!

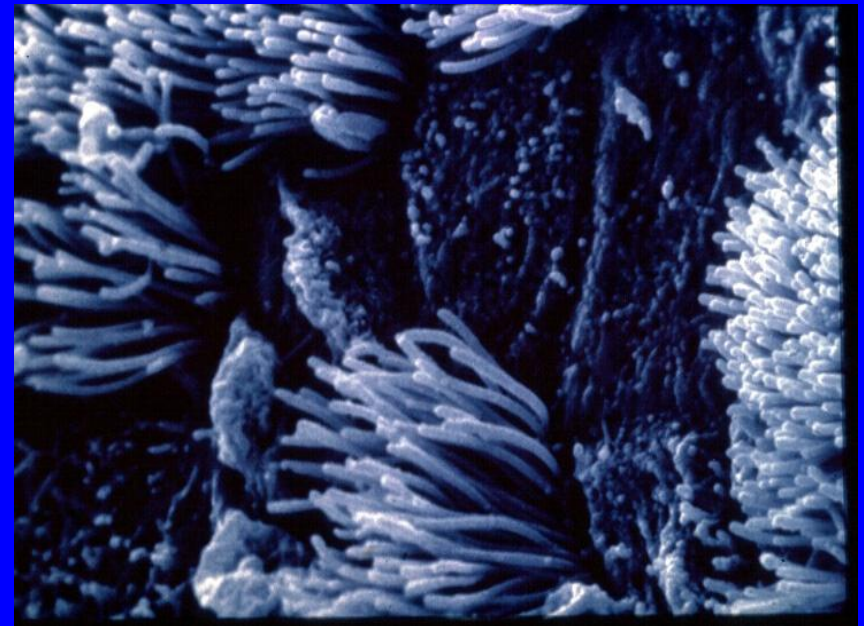
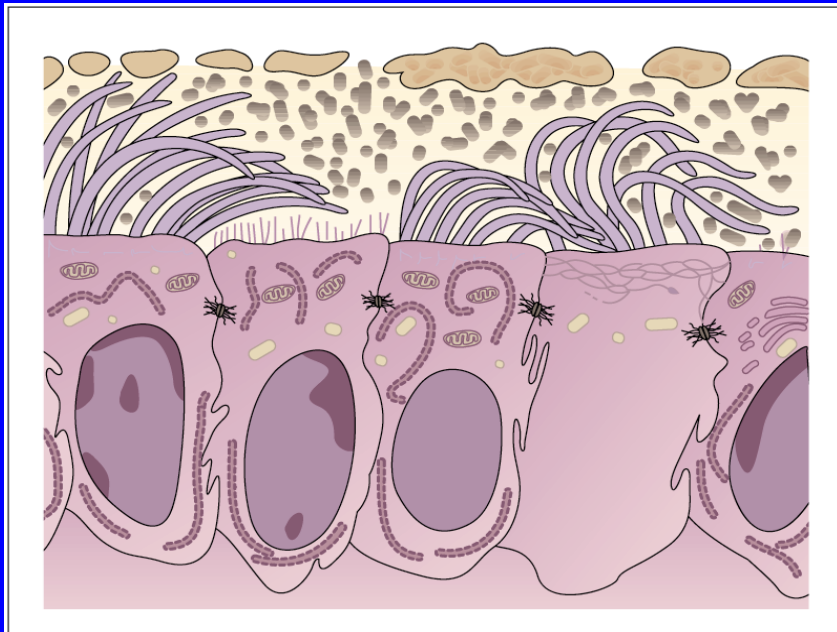
opname van zuurstof en afgave van koolzuurgas



Gezonde longen

Bestrijden van indringers !!!

Trilhaarepitheel / onstekingscellen tegen stof, bacteriën, virus



1. Definities

Chronic

Obstructive

Pulmonary

Disease

→ Chronisch obstructief longlijden

→ CARA (chron. aspecifieke respiratoire aandoeningen)

COPD

1/ gekenmerkt door **luchtwegvernauwing**

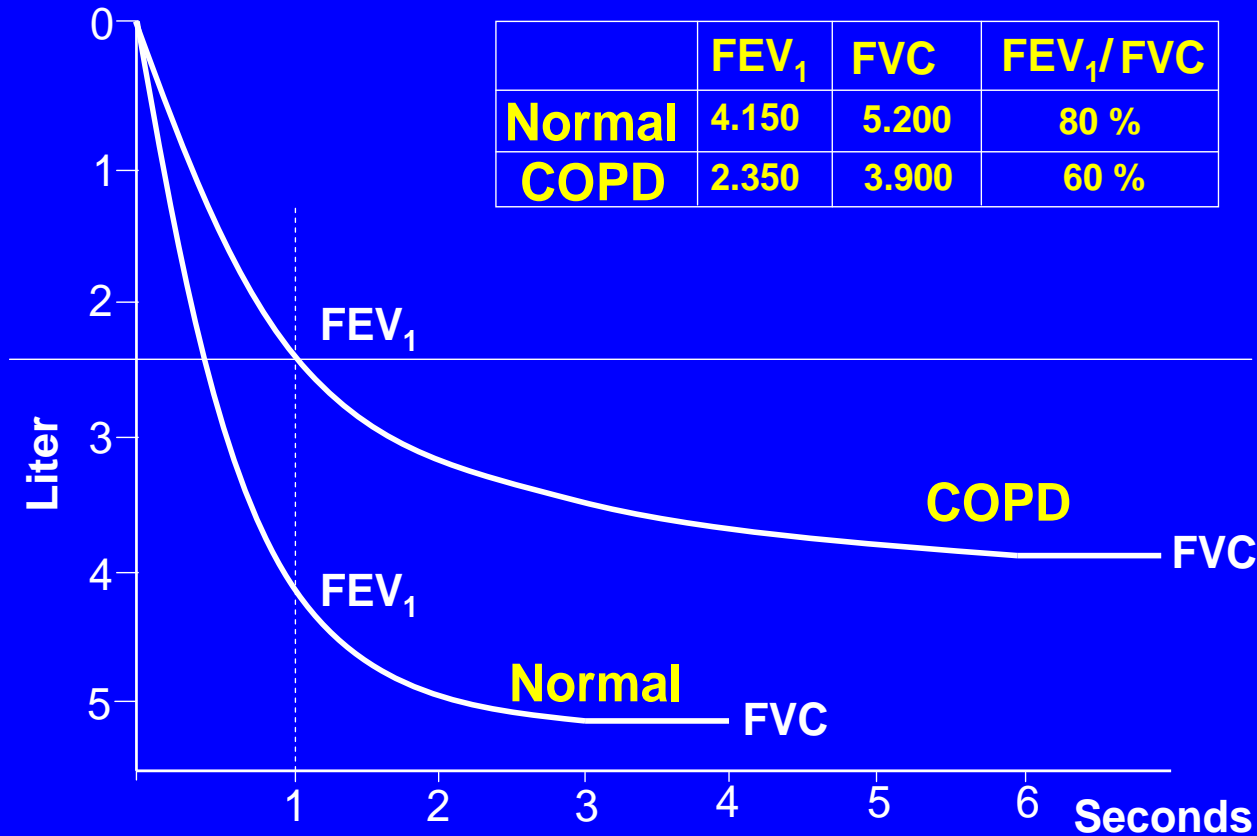
MINDER lucht uitademen

MINDER SNEL uitademen

PIEPENDE ADEMHALING !!

KORTADEMIG !!

COPD

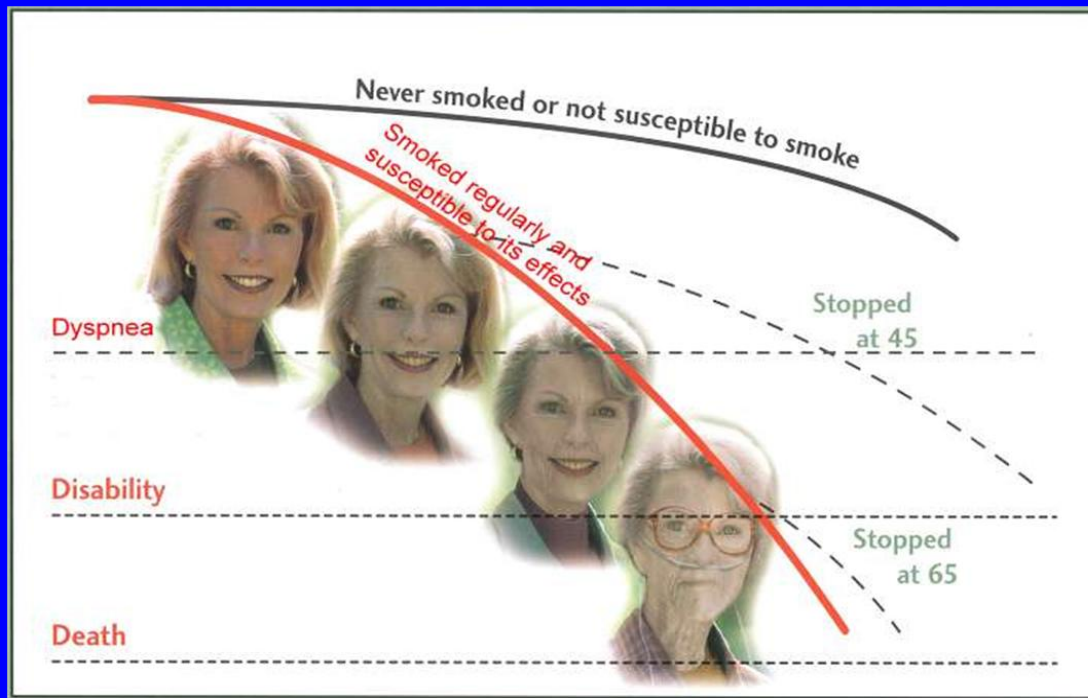


EEN SECONDE WAARDE !

COPD

Luchtwegvernauwing neemt progressief toe en is niet omkeerbaar

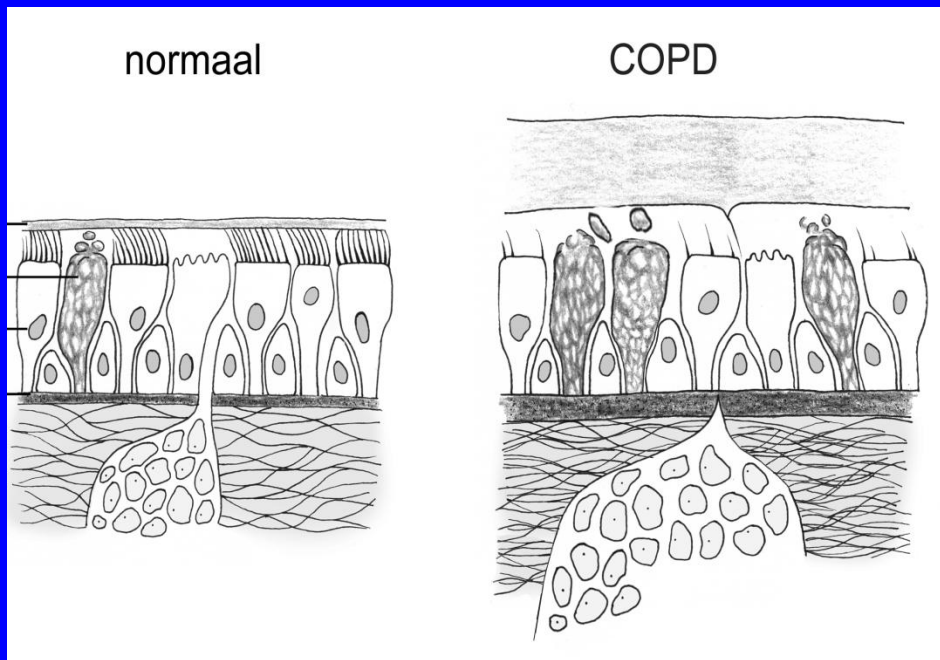
Eénseconde waarde



Leeftijd

COPD

2/ gekenmerkt door **luchtwegontsteking**



HOESTEN !

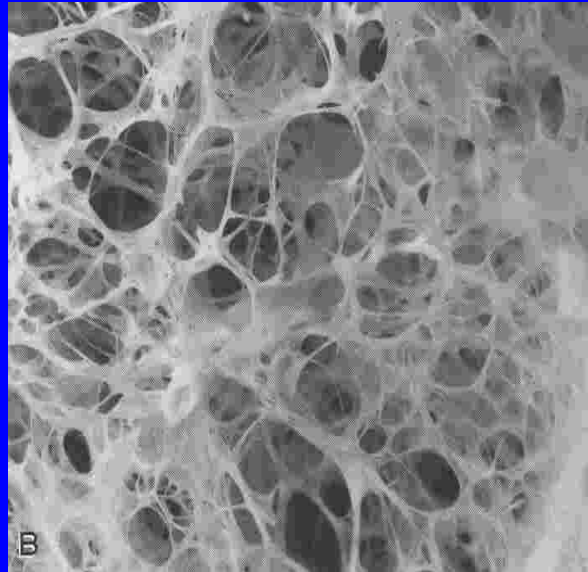
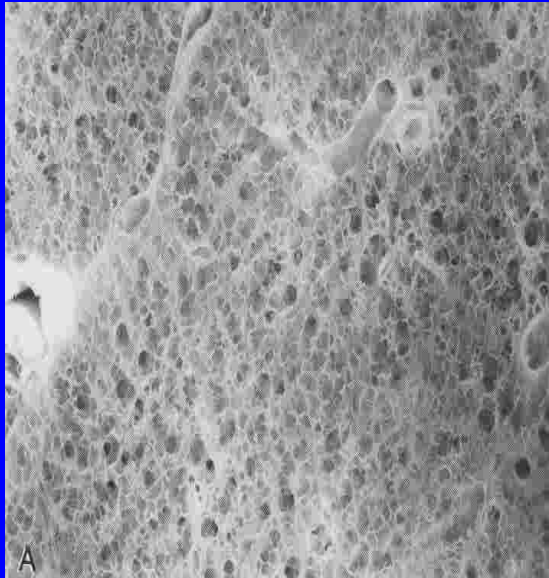
FLUIMEN !

**OPSTOTEN
ONTSTEKING !**

COPD /emfyseem

3/ gekenmerkt door **verlies longblaasjes**

MINDER zuurstof opname



COPD /emfyseem



Diffusiecapaciteit !!!

Zuurstoftekort !

Kortademig bij
inspanning / in rust !

COPD

Ten gevolge van inademen schadelijke stoffen
of gassen



COPD

- 1. Blootstelling aan schadelijke invloeden
Tabak!, beroep, verkeer

- 2. Gastheerfactoren

Genetische factoren

Astma

Verminderde longgroei – vroeggeboorte

**20 % van de rokers krijgt COPD of
80 % van de rokers krijgt nooit COPD**

COPD

An iceberg diagram illustrating the prevalence of COPD in Belgium. The visible tip of the iceberg is light blue and contains the text '680.000 Belgen lijden aan COPD'. The submerged part of the iceberg is a darker blue and contains the text '<50 % correcte diagnose'. A black arrow points upwards from the submerged part to the visible tip. The background is a solid blue color.

680.000 Belgen lijden aan COPD

<50 % correcte diagnose

COPD

- Behandeling in functie van ernst

rookstop en vaccinaties

inhalatietherapie - zuurstoftherapie

behandeling opstoten

respiratoire revalidatie

transplantatie



Longfibrose

MEER DAN 200 verschillende aandoeningen
ZELDZAAM

Gekende oorzaken

- Inhalatie dampen en toxische stoffen
- Inhalatie organische partikels (duiven, bakker,)
- Medicatie
- Infectie
- Irradiatie

Ongekende oorzaken

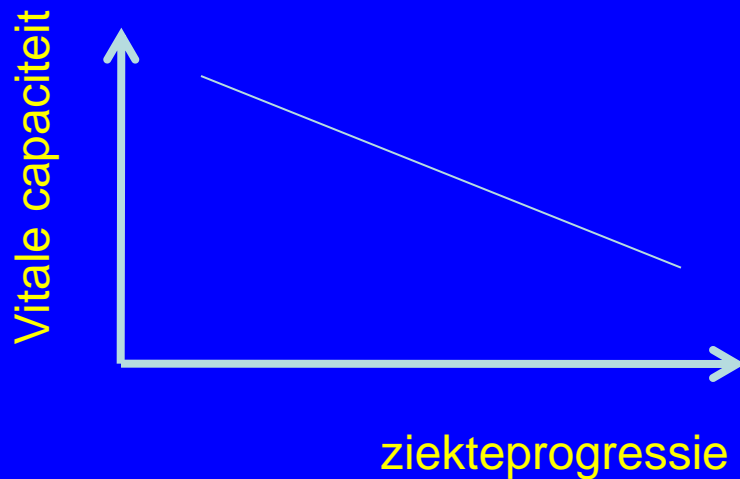
- IPF, UIP, LIP, NSIP
- Sarcoidose
- Histiocytosis
-

Longfibrose

Gekenmerkt door progressieve fibrosering van long

= verlittekening

= verkleinen van longinhoud:



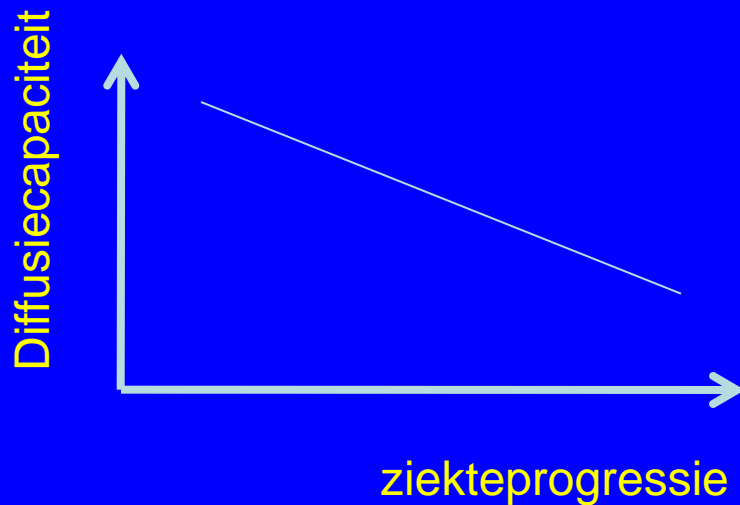
Minder ademen en sneller ademen !

Longfibrose

Gekenmerkt door progressieve fibrosering van long

= verlittekening

= verminderen van zuurstofopname



Zuurstoftekort !

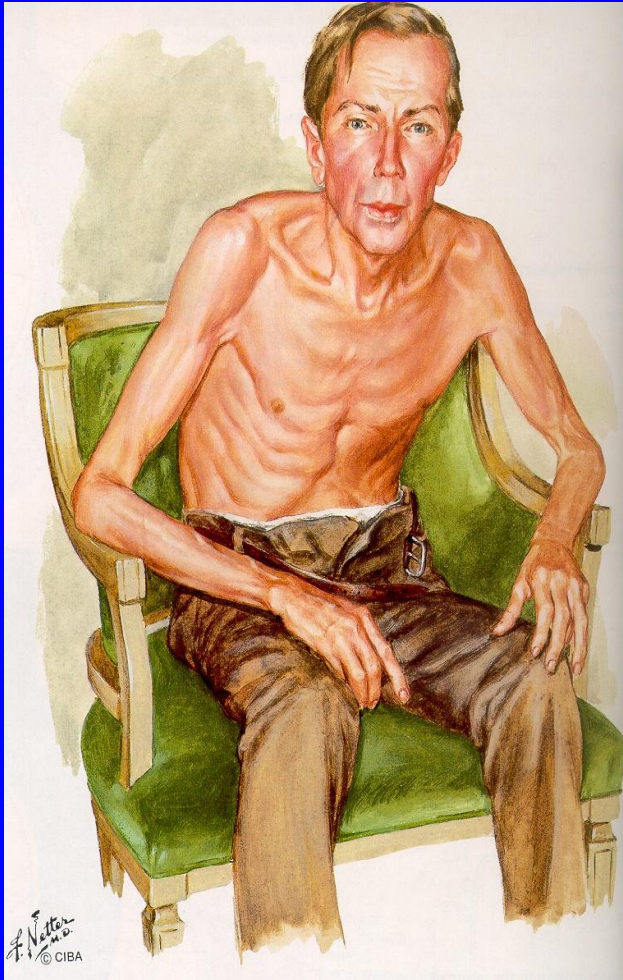
Kortademig bij
inspanning / in rust !

longfibrose

- Behandeling in functie van soort en ernst
 - verwijderen oorzaak
 - vaccinaties
 - ontstekingswerende medicatie
 - zuurstoftherapie
 - behandeling infecties
 - respiratoire revalidatie (?)
 - transplantatie



Respiratoire revalidatie



Luchtwegvernauwing
Verlittekening van long
Gestoorde zuurstofopname

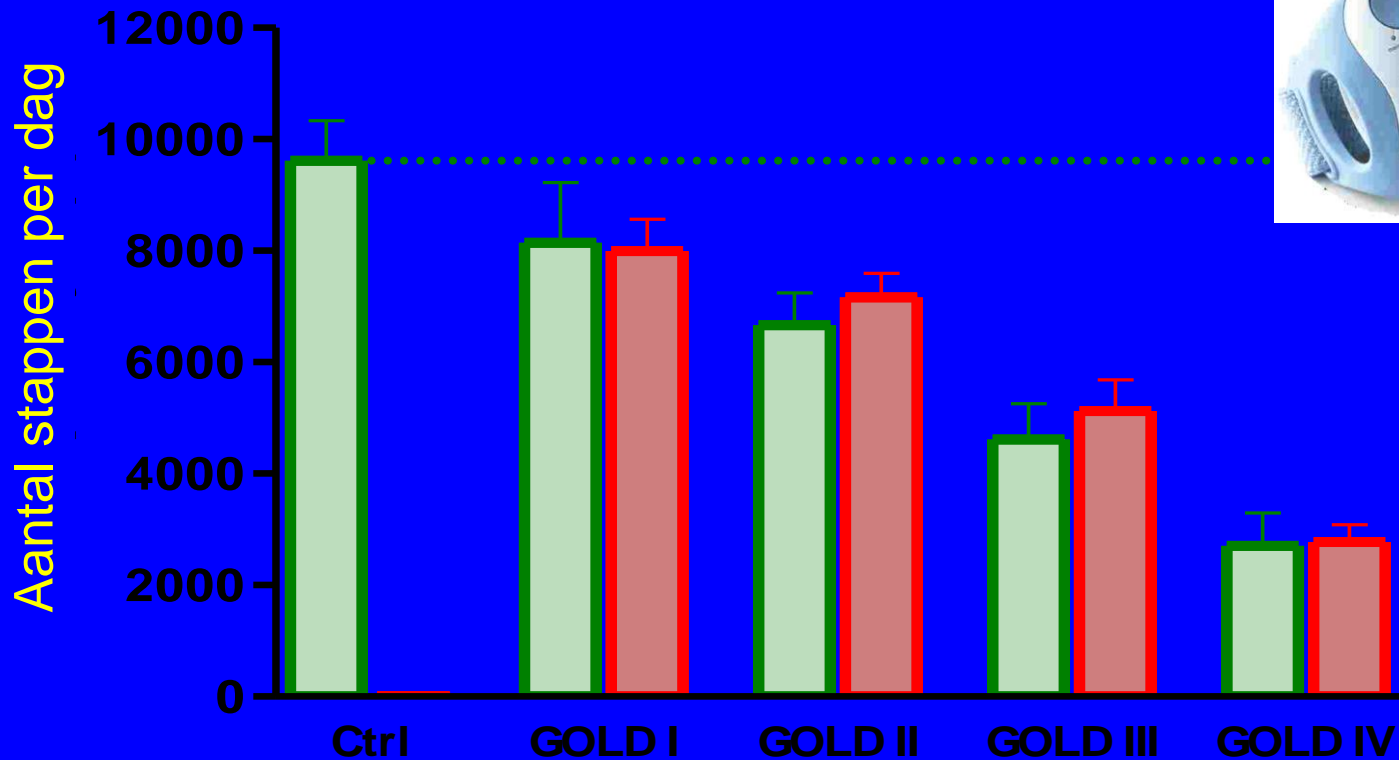


Kortademigheid



deconditionering
dysfunctionering
depressie

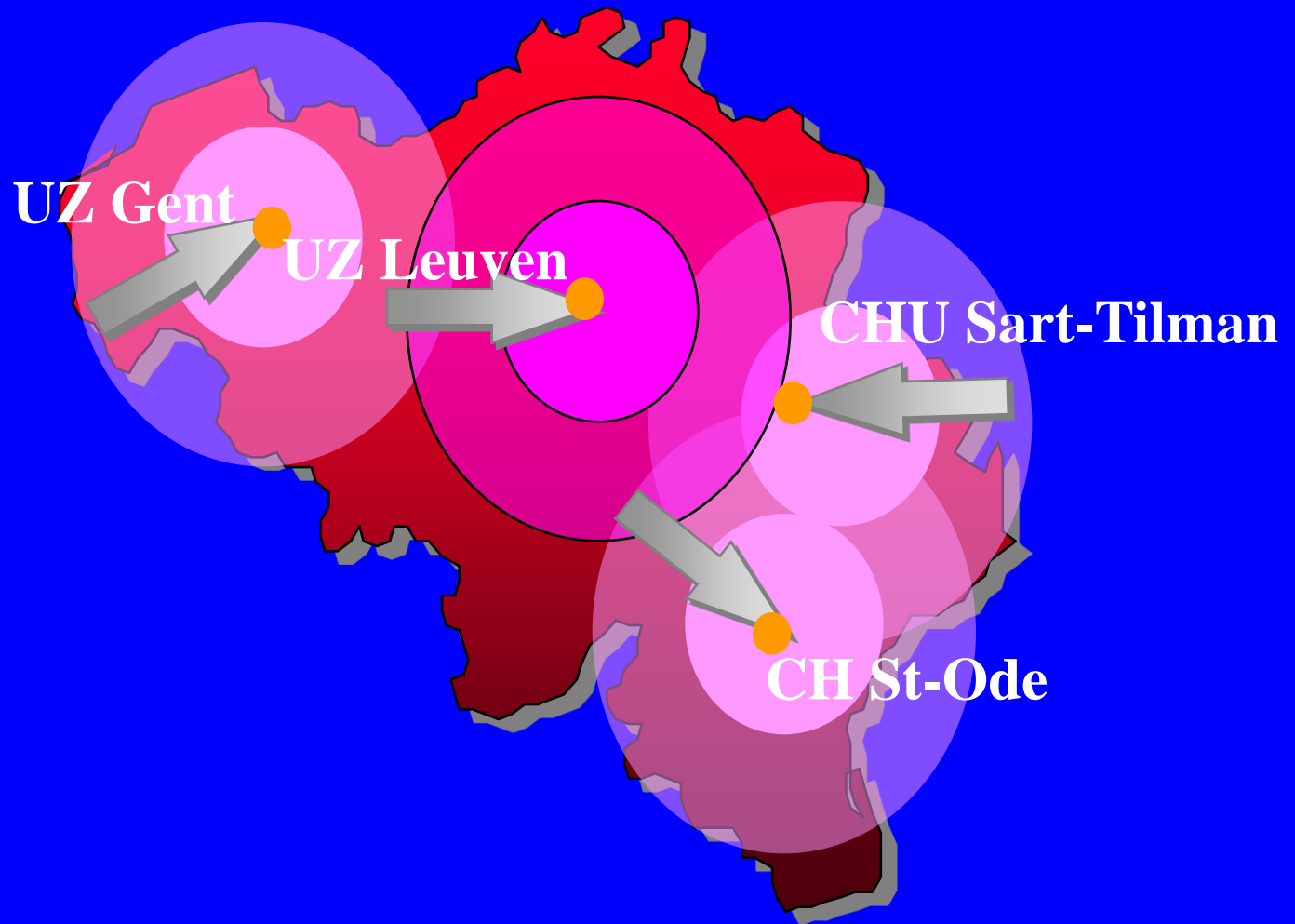
Inactiviteit bij COPD



Respiratoire Revalidatie Resultaten

Prof Thierry Troosters

Centra in Conventie



A. Programma: *verloop*

- aantal sessies: 60
- duur: 6 maanden
- gedurende 3 maanden: 3 x per week
- gedurende 3 maanden: 2 x per week
- type training : interval, duur, kracht en ademspier



Revalidatie, multidisciplinair !



Longarts

Onderzoekers

Huisarts

Patiënt

Sociaal werker

Kinesitherapeut

Verpleegkundige

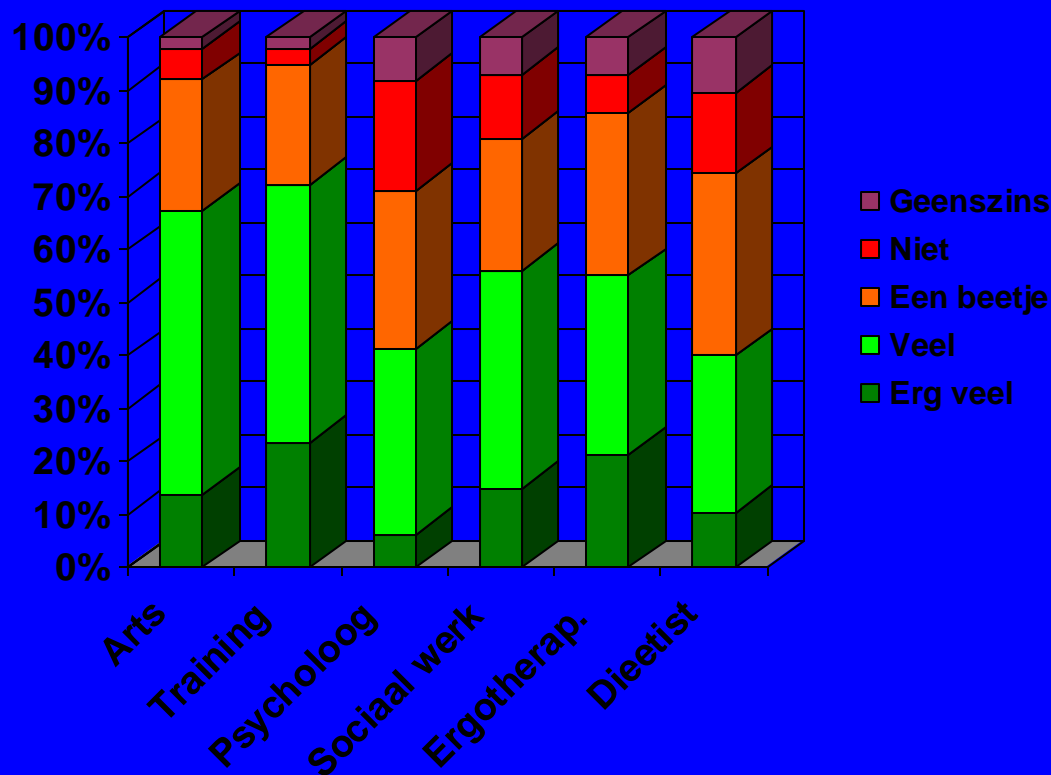
Ergotherapeut

Psychologe

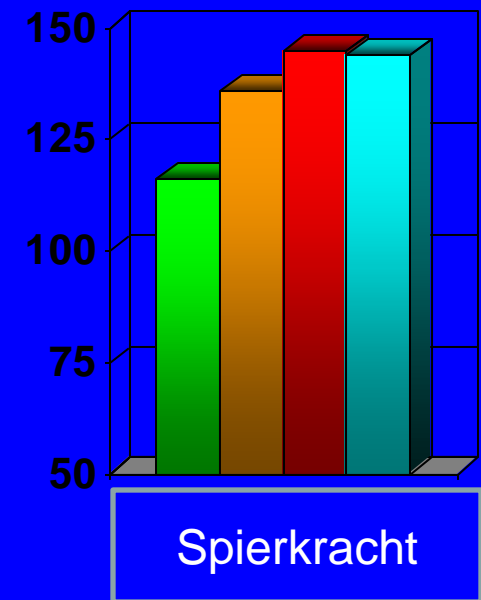
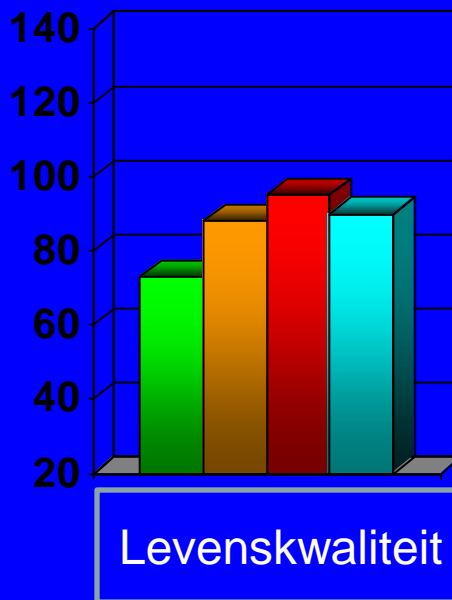
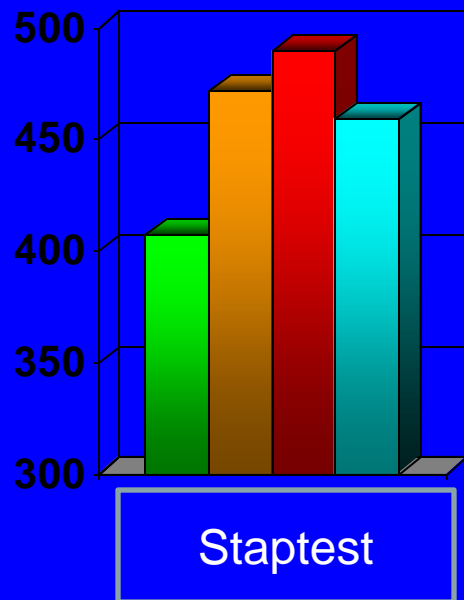
Diëtiste

Revalidatie, multidisciplinair !

In welke mate denkt u dat de volgende discipline heeft bijgedragen tot het algemene effect van uw revalidatieprogramma?



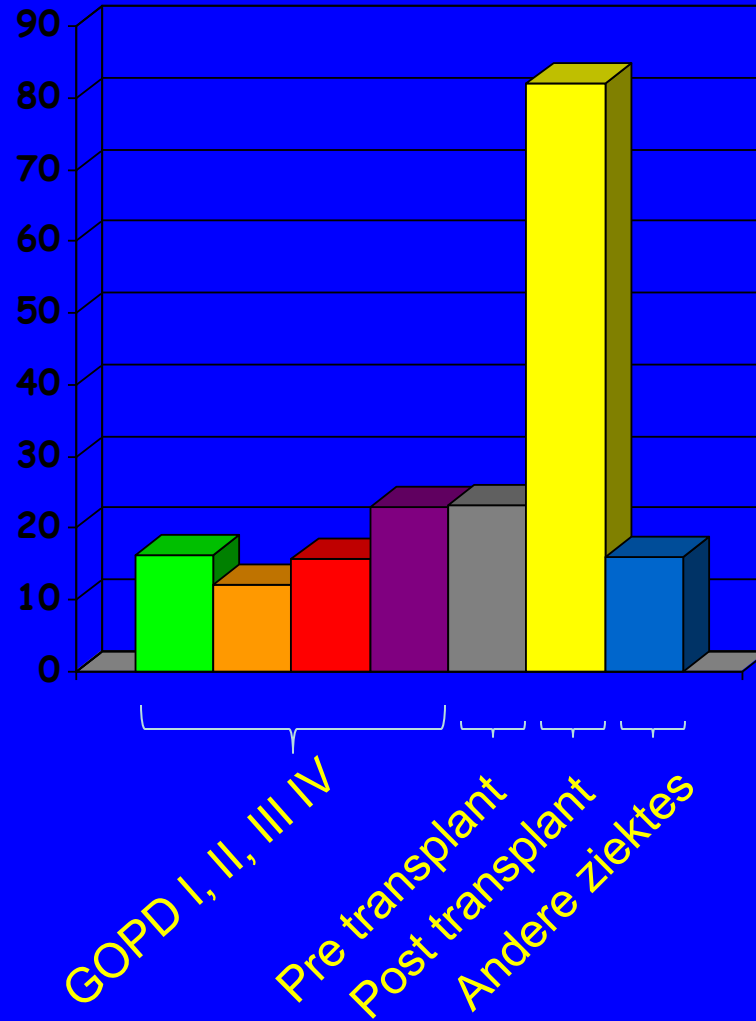
Het effect van het huidige programma



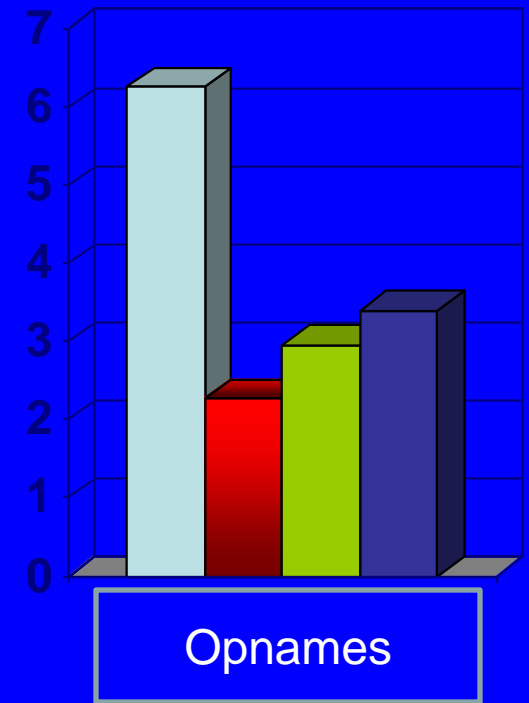
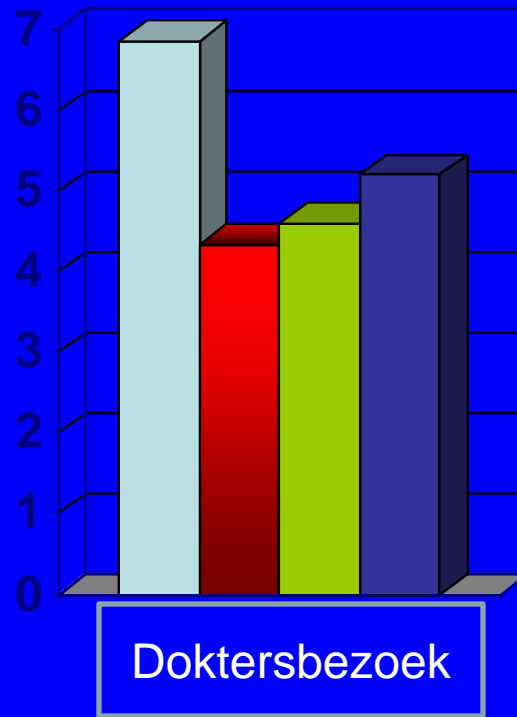
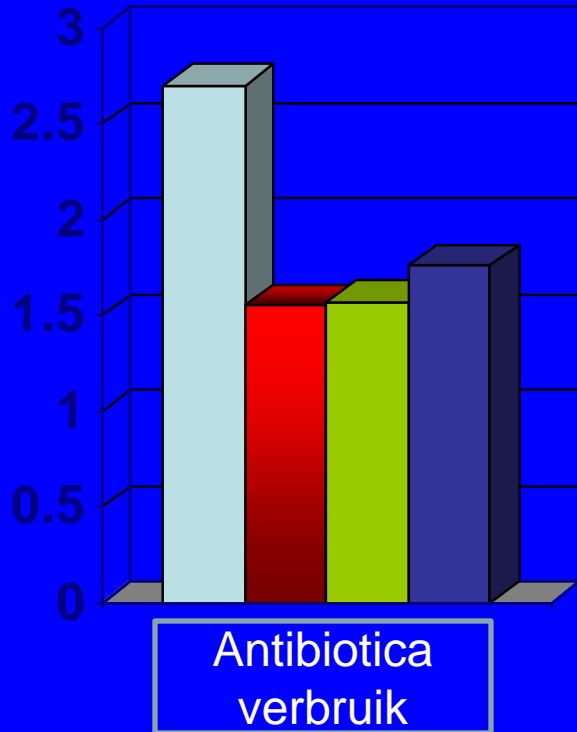
Voor revalidatie
3 maand
6 maand
12 maand

Winst per aandoening

% toename van wandelafstand

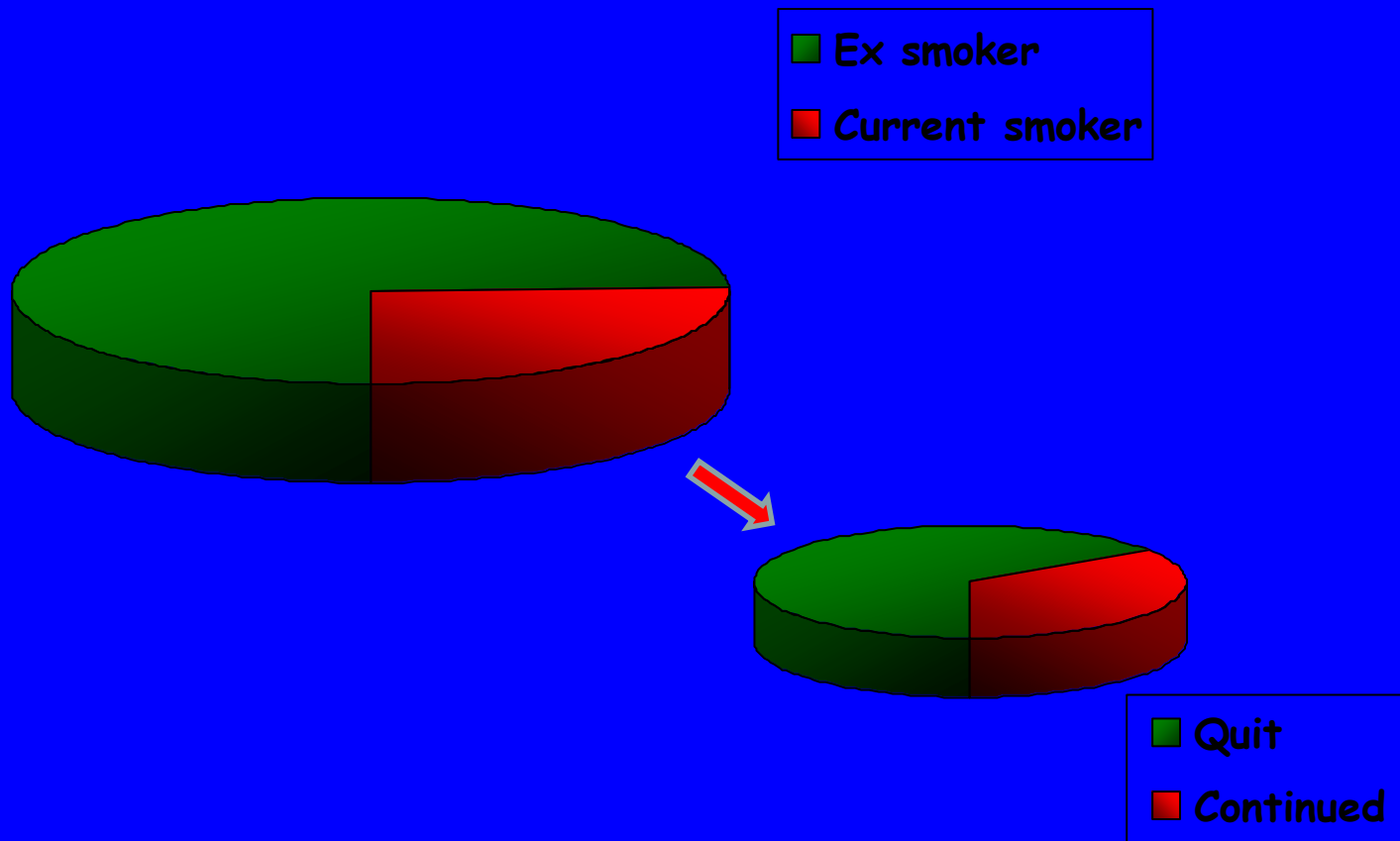


Het effect van het huidige programma



Voor revalidatie
6 maand
12 maand
18 maand

Rookstop



Effecten revalidatie

- Verbetert revalidatie de **symptomen** ? **JA**
- Verbetert revalidatie de **inspanningscapaciteit** ? **JA**
- Verbetert revalidatie de **levenskwaliteit** ? **JA**
- Verbetert revalidatie de **levensverwachting** ? **JA**
- Verbetert revalidatie de **longfunctie**? **NEEN**

VEEL SUCCES